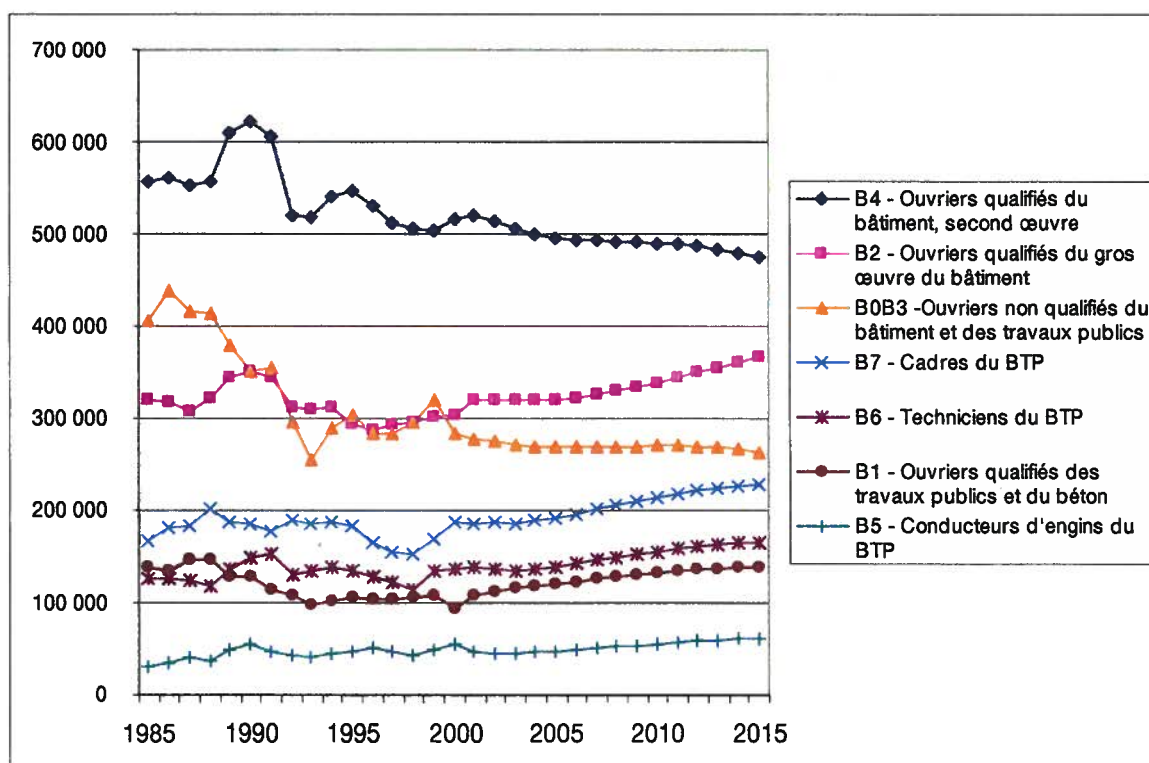


B Le bâtiment et les travaux publics

Idées-force

Les effectifs du domaine continueront de progresser. Ces métiers ont structurellement des difficultés à recruter. Les embauches se font sur des profils spécifiques pour les ouvriers qualifiés et les techniciens, alors que les salariés en place fuient un secteur difficile. La saisonnalité de l'activité et la petite taille des entreprises du secteur fragilisent aussi les emplois. En l'état, les opportunités d'emploi offertes par le départ des générations du *baby-boom* risquent donc d'amplifier les difficultés à attirer et conserver la main-d'œuvre. Enfin, les risques de tensions salariales sont importants sur ces métiers.

B Bâtiment et travaux publics : l'évolution de l'emploi de 1985 à 2015



B Bâtiment et travaux publics : le nombre de poste à pourvoir d'ici 2015

| | Emploi 2015 | Créations nettes d'emploi 2005-2015 | Départs de l'emploi 2005-2015 | Postes à pourvoir entre 2005-2015 | En moyenne annuelle par rapport à l'emploi total | Variation des départs de l'emploi de 2005 à 2015 par rapport à ceux de 1995 à 2005 |
|--------------------------------|---------------|-------------------------------------|-------------------------------|-----------------------------------|--|--|
| B0B3 ONQ gros et second œuvre | 264 | - 4 | 54 | 50 | 1,9 % | 10 |
| B1 OQ travaux publics et béton | 139 | 18 | 29 | 48 | 3,6 % | 13 |
| B2 OQ gros œuvre bâtiment | 368 | 47 | 88 | 134 | 3,9 % | 10 |
| B4 OQ bâtiment second œuvre | 475 | - 21 | 139 | 118 | 2,4 % | 36 |
| B5 Conducteurs engins BTP | 61 | 14 | 12 | 26 | 4,6 % | 32 |
| B6 Techniciens BTP | 166 | 27 | 36 | 63 | 4,0 % | 54 |
| B7 Cadres BTP | 229 | 36 | 54 | 90 | 4,2 % | 9 |
| B BTP | 1 702 | 116 | 413 | 529 | 3,2 % | 22 |
| Emploi Total | 25 506 | 1 513 | 6 007 | 7 520 | 3,0 % | 32 |